

LES POULES MOULÉES VOLONTAIRES

THÉÂTRE AGORA



INFORMATIONS

Âge:	à partir de 4 ans
Durée:	45 minutes
Jauge:	120
Temps du montage:	5 h
Temps du démontage:	1,5h
Ensemble:	1 actrice, 2 acteurs, 1 technicien
Dimension de la scène:	IDÉAL: (B) 9m x (T) 7m x (H) 5,5m (Minimum: 3,80m) MINIMAL: (B) 7m x (T) 5m x (H) 3,8m

Exigences du Lieu de Représentation

La mise en scène est prévue pour une scène de théâtre avec rigging et boîte noire. En cas de dimensions de scène et d'équipement différents, nous vous prions de prendre contact avec nous afin que nous puissions trouver une solution technique pour votre lieu de représentation!

A fournir par le lieu de représentation:

Personnel:	1 technicien(ne) du son* et 1 technicien(ne) lumière* pendant toute la durée du montage Après accord : 2 aides* pour le montage et le démontage
Pendrellonnage:	noir à "l'italienne", la salle doit être entièrement occultable!
Scène:	la surface de jeu doit être plane et sans échardes, car nous apportons un sol en vinyle imprimé

Rigging: LX2 doit être mobile si possible!

Autres: Une machine à fumée et un hazer seront utilisés. Le système d'alarme incendie doit être désactivé pendant les répétitions et le spectacle!

Électricité: 1x 16A CEE à l'arrière scène pour la sous-distribution de la technique de son et d'éclairage apportée. Alternative: 3x 220V Schuko, 16A avec fusible individuel

1x 220V Schuko à la régie

1x 220V Schuko dans le backstage pour les chargeurs de batterie

La régie doit être placée en salle.

LUMIÈRE

A fournir par le lieu de représentation:

Circuits graduées: 19 + éclairage du public

Courant fixe + DMX: Le transfert DMX vers la salle est possible à la place régie ou sur la scène (rack d'éclairage).

Si possible:
1 x 220V Schuko + DMX 3 Pin au rigg LX2 + LX4

Projecteurs: 18 x PC 1kw AVEC volets (p.ex.: Robert Juliat 310)
1 x profiler 1kw avec iris
Éclairage de la salle contrôlable via DMX

Gélatines: 4 x L201 pour PC
1 x L201 pour profiler

Dans la mesure du possible, nous vous demandons, après accord, de faire un pré-montage en fonction de notre plan feu.

Nous apportons:

Projecteurs : 1 x Ayrton Diablo 550w (Moving Head 22KG)
2 x BriteQ Power Pixel 4 120w
4 x Eurolite LED7C-12 60w

Autres: 1 x Smoke Factory CaptainD 1,3kw
1 x Smoke Factory Tour Hazer II Boxed 1,5kw

Contrôle: Logiciel ETC Nomad sur Macbook avec interface Showtec NET-2/3 Pocket Artnet.

Le câblage pour les appareils apportés (les projecteurs LED, machine à fumée et hazer au sol et dans le rigg LX2 + LX3) peut se faire via des câbles combinés (Powercon + DMX) à partir du sous-distributeur 16A sur le côté du hazer.

Les lignes d'alimentation électrique et DMX déjà présentes dans LX2 + LX4 sont volontiers utilisées.



SON

A fournir par le lieu de représentation:

Sonorisation gauche/droite avec **subwoofer** et partie supérieure

2x retours sur pied à gauche/droite sur scène
(voir plan "montage son")

Nous apportons:

Table de mixage son Midas M32R

Stagebox DL16 + 50m CAT -> une ligne CAT existante et compatible AES50 est volontiers utilisée!

4 x ligne HF Shure BLX dans un rack (2x micros à main, 1x in-ear)

Transfert des signaux possible à la place régie ou au stagebox (stage right/cour)

AUTRES

Accessoires: par représentation: 1 pomme de couleur rouge fraîche,
250gr de noix
(À fournir par l'organisateur après accord !!!)

Loges: il faut un vestiaire avec miroir, fer et planche à
repasser et une douche.

Veillez également mettre à disposition de l'eau potable fraîche, du Coca
& Coca light, et du café.

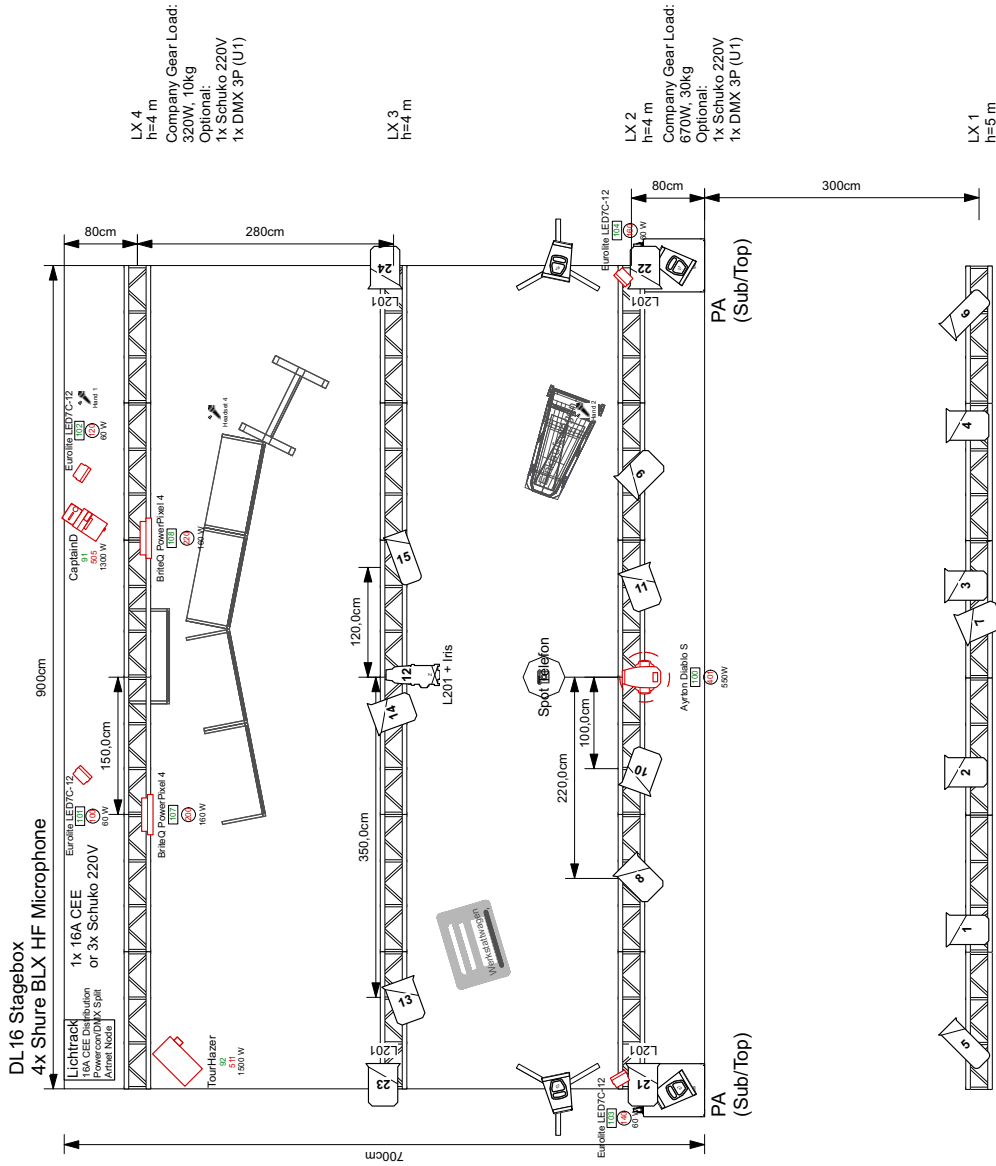
L'ensemble se réjouit également de recevoir des snacks en forme de noix,
de chocolats et de fruits frais.

CONTACT

Clemens Hörlbacher (technique): 0049(0)177 5619508
clemens.hoerlbacher@agora-theater.net

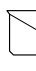


Roland Schumacher (distribution): 0032(0)498 16 17 07
roland.schumacher@agora-theater.net

PLAN FEU



Fixtures



Dim Channels

-  Robert Juliat 310 HPC @ 1kw/1.2kw 15
-  Robert Juliat 613 SX @ 1kw/1.2kw 3
-  ETC Source4 Zoom 25-50deg 750W @ 750W 1
- Gesamt 19

LED (company provided)

-  Ayrton Diablo @ 550w 1
-  BriteQ PowerPixel 4 @ 120 w 2
-  EuroLite LED7C-12 @ 60 w 4

SFX (company provided)

-  Smoke Factory Captain D @ 1.3kw 1
-  Smoke Factory Tour Hazer II Boxed @ 1.5kw 1

Die Freiwilligen Angsthasen

PRODUKT	Angsthasen - Light Plot		
COMPLA	AGORA Theater		
GEWÄHRLEIST.	Clemens Hörbacher		
PROJEKT	A G C		
PLANNUMMER	A R		
BLATT	SCALE	FORMAT	DATUM
2023DFA	1:50	DIN A3	22.11.23
			3 VON 1

FOH
(in Audience)

Audio: M32R
 Light: ETC Nomad with DMX or Armet Out

1 Angsthasen - Light Plot
 Mst: 1:50

Maßstab: 1:50