

# TECHNISCHE ANFORDERUNGEN

Stand 30.08.22

## JETZTLAND ODER DIE KLAUBERINNEN

AGORA Theater  
Für alle ab 15 Jahren

### INFORMATIONEN ZUM STÜCK

- Aufbauzeit:** **Mit Licht Version A:**  
1 Aufbautag á 8h (vor dem Aufführungstag)  
Am Aufführungstag Soundcheck (1. Aufführung ab 11h)  
**Mit Licht Version B:**  
Aufbau am Aufführungstag, 8h + 1h Pause
- Abbauzeit:** 3 Stunden
- Stückdauer:** 90 Minuten (ohne Pause)
- Max. Zuschauerzahl:** 140
- Beteiligte:** 5 Spielerinnen, 2 Techniker
- Bühnenmaße:** Mindestens: 8,5m x 6m x 5m (BxTxH)  
**Ideal:** 10m x 7m x 6m (BxTxH)
- Mögliche Anzahl Aufführungen pro Tag:** 2 x (mit einem Minimum von 1,5 Stunden Pause zwischen den Aufführungen)



# ANFORDERUNGEN AN DIE VERANSTALTER

## SAAL & BÜHNE

- Verdunkelbarer Saal
- Schwarzer Tanzboden (kann nach Absprache auch von uns mitgebracht werden)
- 2 Lichttechniker:innen für den Aufbau
- 1 Tontechniker:in für den Aufbau
- 1 Helfer:in zum Aufbau Bühnenbild (nach Absprache!)
- Ein:e Techniker:in sollte während des gesamten Aufbaus und während der Vorstellungen im Saal präsent sein
- 2 Personen als Abbauhelfer:innen im Anschluss an die Vorstellung

### HINWEIS ZUR VORSTELLUNG:

- Während der Aufführung wird auf der Bühne eine Zigarette geraucht! Ein Eimer mit Löschwasser steht in den Kulissen.

## LICHT: VERSION A

### Vom Veranstalter zu stellen:

- 2x Profiler 25-50° 750W (ETC Junior)
- 2x PC 2kW (Robert Juliat)
- 17x PC 1kW (Robert Juliat)
- 14x PAR64 CP62 (longnose, black)
- 1x PAR64 CP61 (longnose, black)
- 2x asym. Fluter 1kW
- 3x Stative ca. 1,8m
- 1x Bodenstativ
- 40 dimmbare Kanäle (bei 43 konventionellen Scheinwerfern sowie 8 LEDs)

### Wir bringen mit:

- 2x LEDs Eurolite CBB (hinten) (5Ch mode)
- 2x LEDs Briteq PowerPixel-4-RGB (Zentral) (5Ch mode)
- 4x LEDs Eurolite 7C-12 (vorne) (9Ch mode)
- 5x Pinspot PAR36, 5x Manfrotto Magic Arms und Klemmen
- Lichtpult Zero 88 Jester ML48 + ETC Nomad DMX Interface
- 1x VGA Monitor, Tastatur
- 1x DMX splitter
- Lichtfilter L115, L725

Siehe Anhang Lightplot.

<b>LICHT: VERSION B (reduced)</b>
-----------------------------------

**Vom Veranstalter zu stellen:**

- 1x Profiler 25-50° 750W (ETC Junior)
- 2x PC 2kW (Robert Juliat)
- 9x PC 1kW (Robert Juliat)
- 11x PAR64 CP62 (longnose, black)
- 2x asym. Fluter 1kW
- 3x Stative ca. 1,8m
- 28 dimmbare Kanäle (bei 30 konventionellen Scheinwerfern sowie 8 LEDs)

**Wir bringen mit:**

- 2x LEDs Eurolite CBB (hinten) (5Ch mode)
- 4x LEDs Eurolite 7C-12 (vorne) (9Ch mode)
- 5x Pinspot PAR36, 5x Manfrotto Magic Arms und Klemmen
- Lichtpult Zero 88 Jester ML48 + ETC Nomad DMX Interface
- 1x VGA Monitor, Tastatur
- 1x DMX splitter
- Lichtfilter L115, L725

Siehe Anhang: Lightplot reduced.

<b>TON</b>
------------

**Vom Veranstalter zu stellen:**

- Eine Tonanlage, die eine angemessene Beschallung des Saales garantiert.
- Stereo-Input zur Anlage ab FOH oder Bühne
- 2 Lautsprecher auf Stativen, Bühne rechts und links
- 1 Mikroständer schwarz

**Wir bringen mit:**

- Mischpult M32R incl. DL16 Stagebox und 50m CAT Kabel
- 2 Funkmikros
- Macbook mit QLab als Zuspieler

## VIDEO

### Vom Veranstalter zu stellen:

- 1x 220 V Schuko Feststrom für Projektor in Traverse LX2
- Wenn möglich: Cat6 Verbindung zw. Projektor und FOH (f. HDBaseT)
- 1x Videoprojektor (min 4000 ANSI Lumen) für Untertitel (falls gewünscht)

### Wir bringen mit:

- 1x Videoprojektor Epson EB-G7905U 7000 ANSI Lumen mit Weitwinkel Objektiv, Aufhängung und 30m Cat6 Kabel

## SONSTIGES

### Vom Veranstalter zu stellen:

- Eine (beheizbare) Garderobe mit Spiegel, Toilette und Dusche für die Spielerinnen
- Trinkwasser (ist unerlässlich), Kaffee und /oder Tee, Obst und Snacks sind willkommen!
- Eine warme Mahlzeit am Aufbau und am Aufführungstag.

Die Aufsicht über das vom Agora Theater an den Aufführungsort gebrachte Material (Bühnenbild- sowie Technik) liegt in der Verantwortung der gastgebenden Struktur.

## KONTAKT

### **Karen Bentfeld (Vertrieb & Tournee)**

**+49 (0)163 2897947**  
karen.bentfeld@agora-theater.net

### **Clemens Hörlbacher (Technik)**

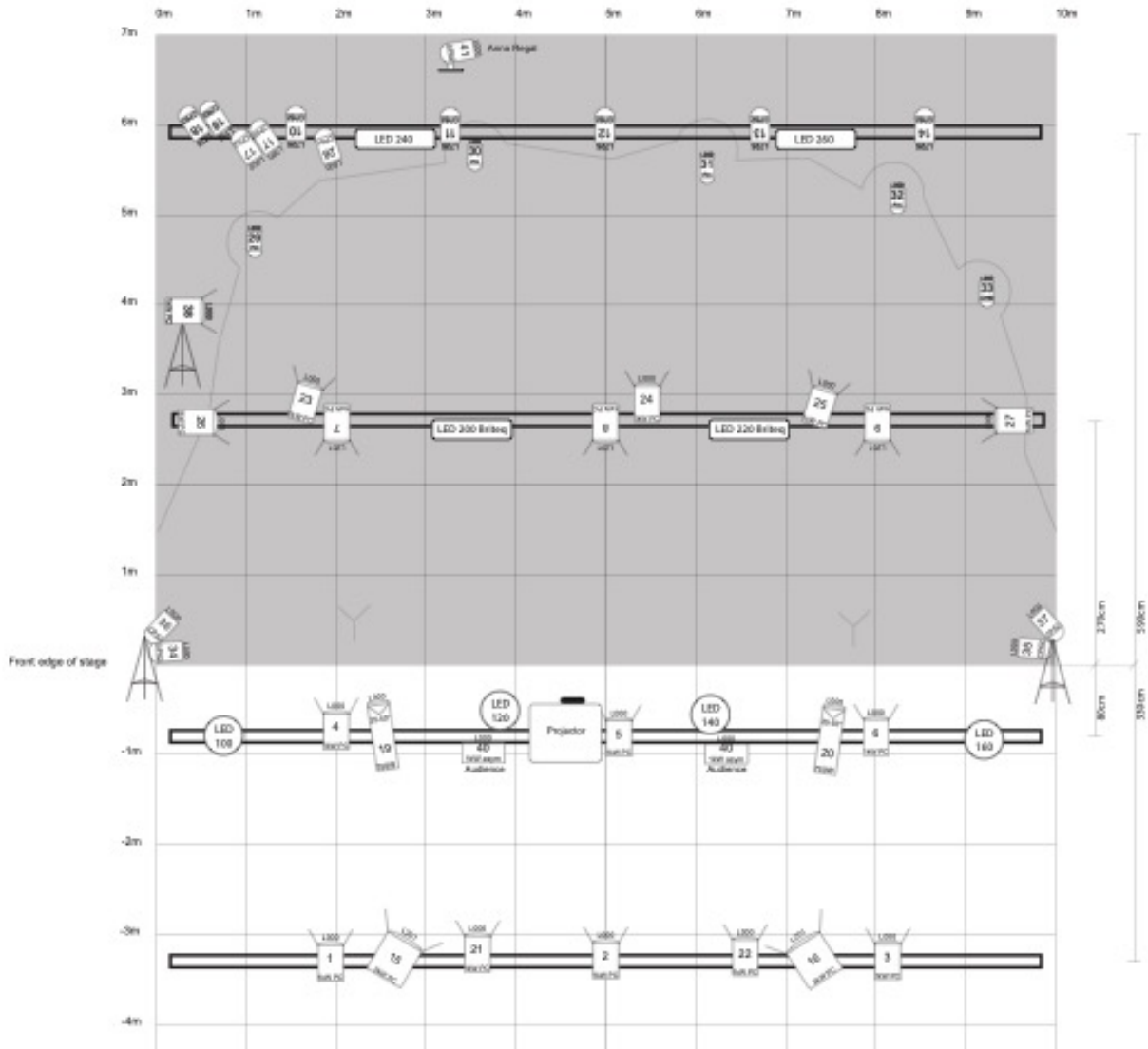
**+49 (0)177 5619508**  
Clemens.hoerlbacher@agora-theater.net

# LIGHTPLOT Version A

## AGORA Theater

JETZTLAND ODER DIE KLAUBERINNEN - Light plot

21.10.2021

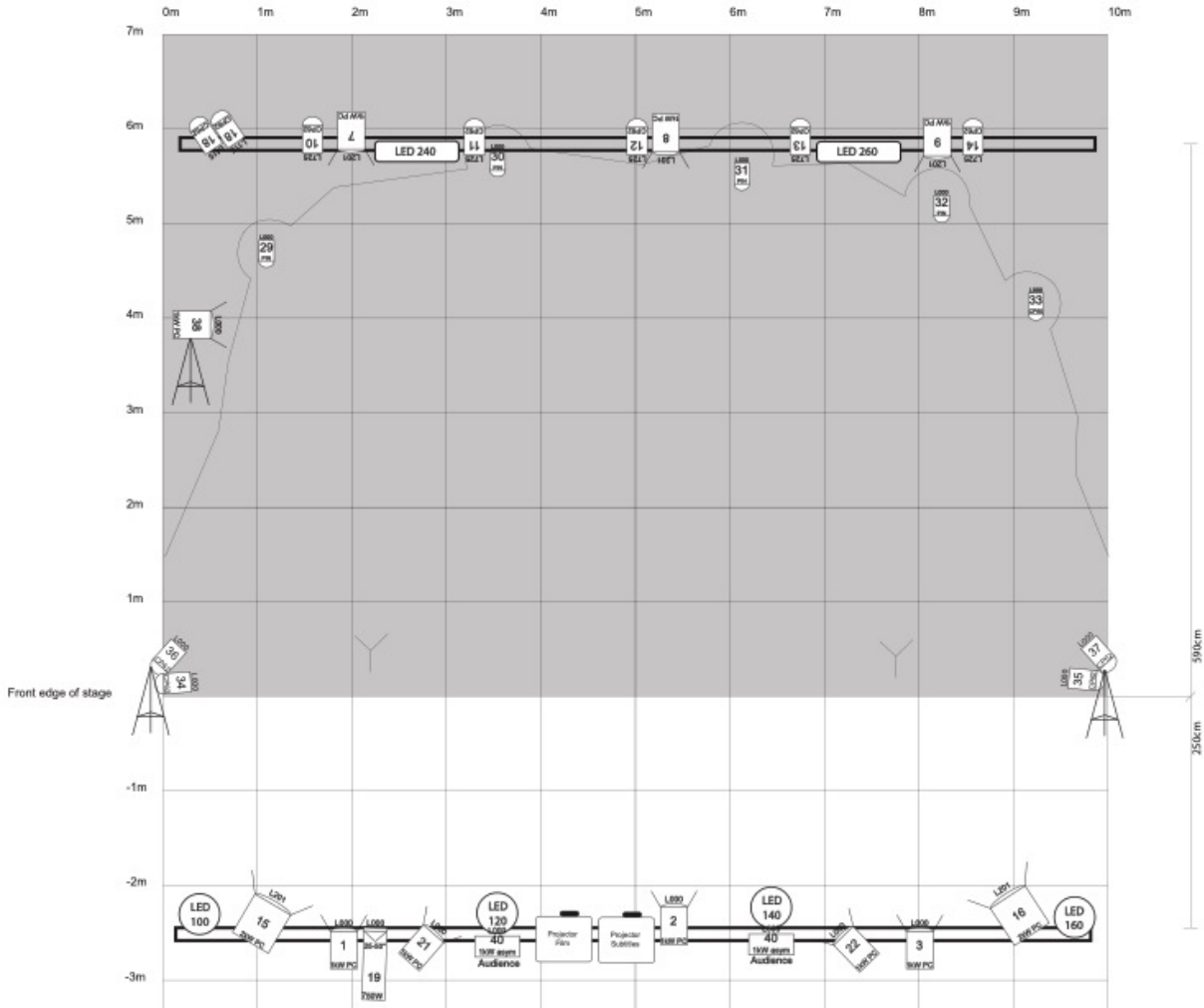


<p><b>LANTERNS AND GEAR</b></p> <ul style="list-style-type: none"> <li> 2x Profiler 25-50° 750W (ETC Junior)</li> <li> 2x PC 3kW (Robert Julia)</li> <li> 17x PC 1kW (Robert Julia)</li> <li> 14x PAR24 CP52 (Jongroos, black)</li> <li> 1x PAR24 CP51 (Jongroos, black)</li> </ul>	<ul style="list-style-type: none"> <li> 6x PinSpot PAR36</li> <li> 2x asym. Flood 1kW</li> <li> 3x Tripods ca. 1,8m</li> <li> 1x Floorstand</li> <li> 1x Projector</li> </ul>	<p><b>GENERAL INFORMATIONS</b></p> <ul style="list-style-type: none"> <li>43 conventional lights</li> <li>40 dimmer circuits</li> <li>6 LEDs</li> </ul> <ul style="list-style-type: none"> <li>• Room with bare black walls</li> <li>• Grid level: 606cm</li> </ul> <p><b>REQUIREMENTS OF THE VENUE</b></p> <ul style="list-style-type: none"> <li>• If there is no other agreement, we need all mentioned lanterns except of the 6x PinSpots and the 6x LEDs.</li> <li>• 1x HDMI Monitor</li> <li>• gel L201,</li> <li>• some Blackwrap + Aluminium tape</li> <li>• DMX cable 3pin: 5x5m, 5x20m</li> </ul> <p><b>Please get in contact with us, if you consider any problems concerning the requirements.</b></p>
<p><b>PROVIDED BY AGORA</b></p> <ul style="list-style-type: none"> <li>• 2x LEDs EuroLite CB8 in back (5Ch mode)</li> <li>• 2x LEDs Britag PowerPool4-RGB above center (3Ch mode)</li> <li>• 4x LEDs EuroLite TC-12 in front (3Ch mode)</li> <li>• 6x PinSpot PAR36, 5x Manfrotto Magic Arms with Clamps</li> <li>• Light console Zero 66 Jester ML48 + ETC Named DMX Interface</li> <li>• 1x VSA Monitor, Keyboard</li> <li>• 1x DMX splitter</li> <li>• 1x Projector Panasonic 7090Aasi with wide-angle lens + Cat7 cable</li> <li>• Gels L115, L125</li> </ul>		
<div style="border: 1px solid black; padding: 5px; font-size: small;">             Lighting design: Jasper Oostkamp              LED: www.jasperoostkamp.com              mail: info@jasperoostkamp.com              phone: +49 (0)178 9807057           </div>		

**AGORA Theater**

**JETZTLAND ODER DIE KLAUBERINNEN - Light plot REDUCED VERSION**

07.02.2021

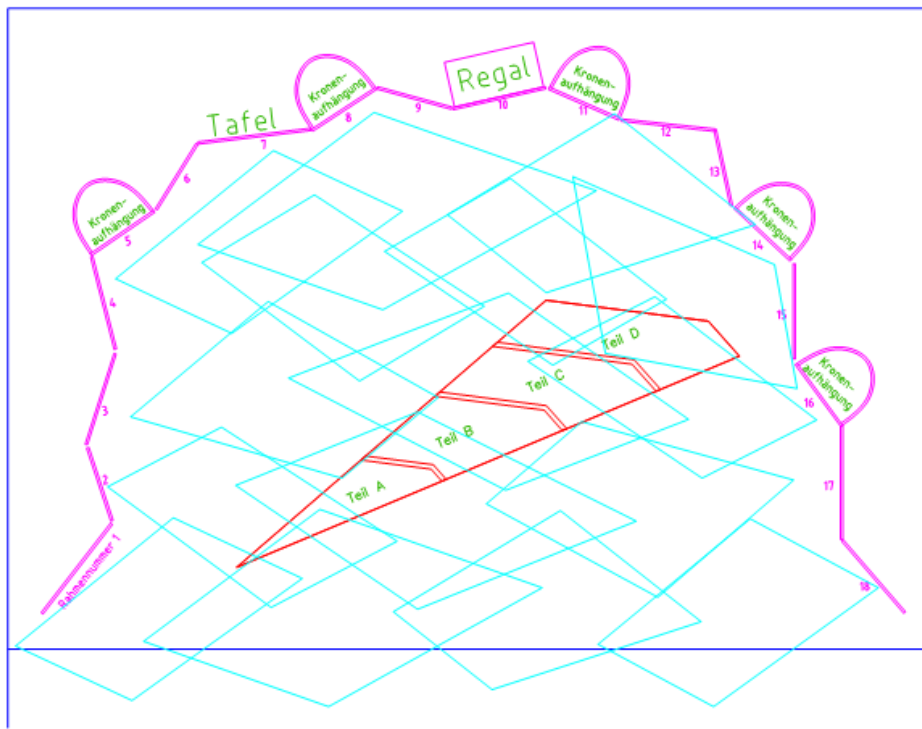
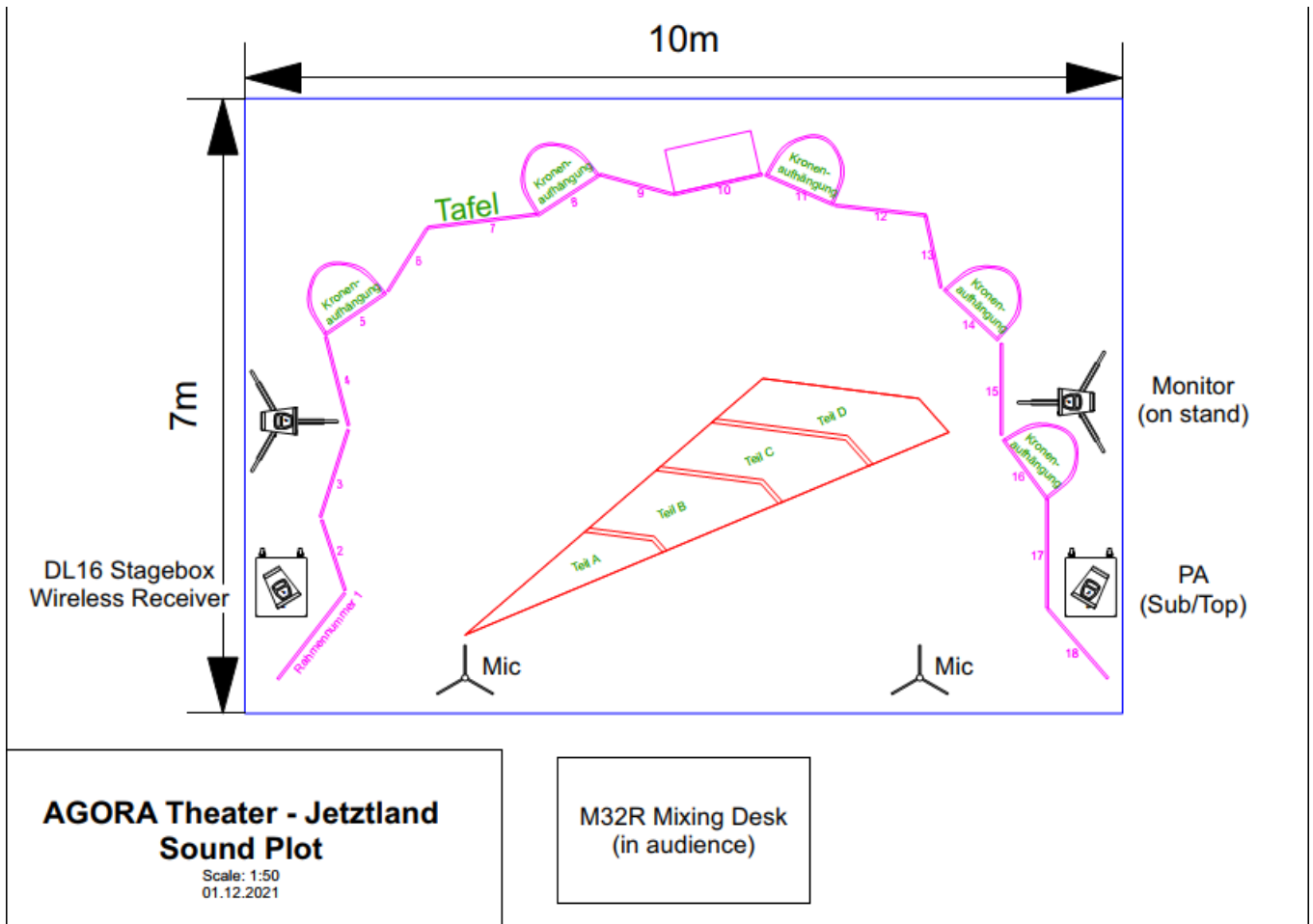


<p><b>REQUIREMENTS OF THE VENUE</b></p> <ul style="list-style-type: none"> <li>1x Profler 25-50° 750W (ETC Junior)</li> <li>2x PC 2kW (Robert Juliat)</li> <li>9x PC 1kW (Robert Juliat)</li> <li>11x PAR64 CP62 (longnose, black)</li> <li>2x asym. Flood 1kW for entrance audience</li> <li>3x Tripods ca. 1,8m</li> </ul> <p><b>Electricity cables in various lengths</b>  <b>DMX cables 3pin 4x5m, 2x10m, 3x20m</b>  <b>DMX cables 5pin 1x20m, 1x0,5m</b>  <b>Adapters 3 to 5 pin</b></p>	<p><b>WILL BE PROVIDED BY AGORA</b></p> <ul style="list-style-type: none"> <li>5x PinSpot PAR36 + Magic arms</li> <li>4x LED Euolite 7C-12 (9Ch mode)</li> <li>2x LED Euolite CBB (5Ch mode)</li> <li>2x Projectors &gt; 6500 ANSI Lumen</li> </ul> <p><b>Light console Zero 88 Jester ML48 +</b>  <b>1x VGA Monitor, Keyboard</b>  <b>1x DMX splitter</b>  <b>1x Projector Panasonic 7000Ansi with wide-angle lenses + Cat7 cable</b>  <b>1x Projector for subtitles + CAT7 cable</b>  <b>Gels L115, L201, L725</b>  <b>some Blackwrap + Aluminum tape</b></p> <p><b>PROVIDED BY JASPER</b></p> <ul style="list-style-type: none"> <li>1x Laptop, HDMI Monitor, Mouse</li> <li>ETC Nomad DMX Interface &amp; Dongle</li> </ul>	<p><b>COULD BE PROVIDED BY AGORA</b>  <b>- please get in touch for further details -</b></p> <p><b>GROUND SUPPORT</b></p> <ul style="list-style-type: none"> <li>4x WindUps (535cm max)</li> <li>2x Trusses F34 (10m each)</li> </ul> <ul style="list-style-type: none"> <li>Conventional lights</li> <li>PA (2Tops, 2 Subs, Midas console, Mics)</li> <li>XLR cables</li> <li>Tripods for sound and lights</li> <li>Electricity cables in various lengths</li> <li>DMX cables 3pin 4x5m, 2x10m, 3x20m</li> <li>DMX cables 5pin 1x20m, 1x0,5m, Adapters 3 to 5 pin</li> </ul>	<p><b>GENERAL INFORMATIONS</b></p> <ul style="list-style-type: none"> <li>30x conventional lights, 6x LEDs</li> <li>24x dimmer circuits <b>absolute minimum</b> - usually at least 28 circuits</li> </ul> <p><b>ROOM / STAGE</b></p> <ul style="list-style-type: none"> <li>Room with bare black walls</li> <li>Grid level: 500cm minimum</li> <li>Stage size: 10m x 7m</li> <li>stage at ground level, audience on stands</li> </ul>
---	---	---	---

Lighting design: Jasper Dekamp  
 URL: www.jaspedekamp.com  
 mail: info@jaspedekamp.com  
 phone: +49 (0)178 9567057

We apologise for any inconvenience caused as possible from the current but it is unfortunately not possible to provide any more details for AGORA at the moment as such is available.

BÜHNENPLAN/ SOUNDPLOT



Agora "Jetztland..."  
alle Teile eingezeichnet/ Grundriss / Angaben in m / Maßstab: 1:50 / Stand: 05.11.21/ Cordula Körper

FOTOS BÜHNENBILD

