

DAS GEHEIMNIS DER WILDEN GANS

ab 5 Jahren

AGORA Theater

INFORMATION zum STÜCK

Aufbauzeit:	3 bis 4 Stunden (Ankunft mind. 4 Stunden vor Veranstaltungsbeginn)
Abbauzeit:	1 Stunde
Stückdauer:	50 Minuten
Zuschaueranzahl:	max. 120
Aufführungen:	maximal 2 pro Tag (mindestens 1 Stunde Abstand zwischen den Aufführungen)
Beteiligte:	3 Spieler
Bühnenmaße:	Breite 8,50 m Tiefe 7 m Höhe 3,30 m (Bühnenversion lichte Höhe 5,50m)

TECHNISCHE ANFORDERUNGEN AN DEN VERANSTALTER:

HelferIn:	Eine Person zum Auf,- und Abbau
Lichttechnik:	Je nach Version (siehe unten) einE Lichttechniker:in, der/die den Lichtaufbau und das Einleuchten laut Lichtplan gewährleistet.

SPIELORT

Die Inszenierung ist sowohl für die Theaterbühne als auch als mobile Version z.B. in der Schulaula, oder als Open Air Version für ausgewählte Außenspielorte konzipiert. Die technischen Anforderungen der 3 verschiedenen Versionen sind auf den folgenden Seiten einzeln aufgeführt.

NACH ABSPRACHE kann das Gesamte oder Teile des technischen Materials durch das AGORA- Theater mitgebracht werden!

VERSION „BÜHNE“

ANFORDERUNGEN AN DEN SPIELORT

- **Schwarzer Tanzboden** auf der gesamten Spielfläche
- Ein verdunkelter (Bühnen)Raum
- rundum ein schwarzer Aushang
- Ansteigende Sitzreihen
- Die entsprechenden Hängepunkte für die Scheinwerfer laut Lichtplan

STROMVERSORGUNG

- Feststrom: 3 x 220 V Schuko für die mitgebrachten LED SPOTS/ Lichtpult (Position siehe Plan)

Sofern das AGORA Theater Scheinwerfer und Dimmer Rack mitbringt:

- Drehstromanschluss 63A CEE 400V 3P+N+PE 6H für das mitgebrachte Dimmer Rack

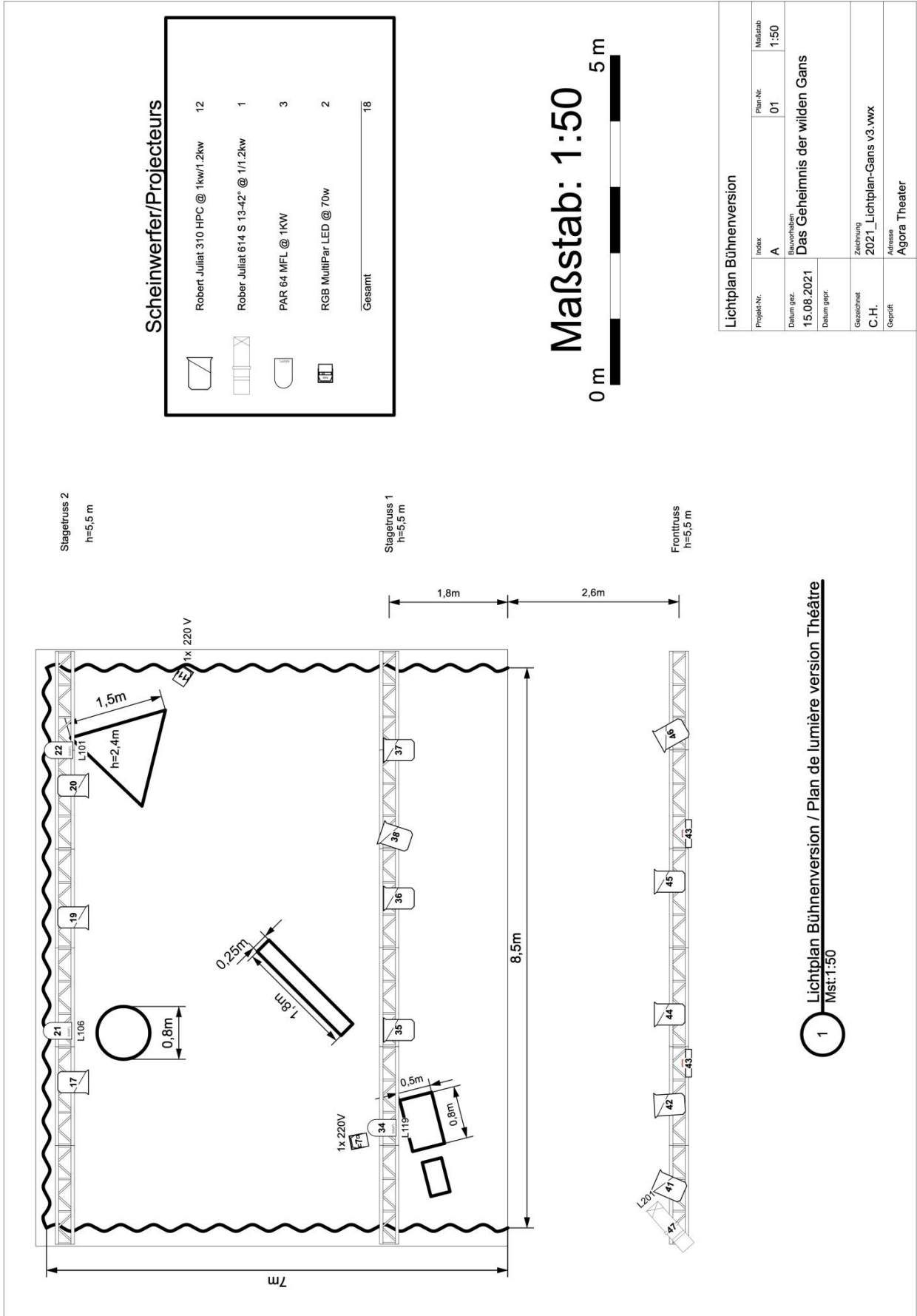
BELEUCHTUNG

- **Der/die Veranstalter*In stellt einen LICHTTECHNIKER*IN** zum Aufhängen der Scheinwerfer und dem Einleuchten laut unserem Beleuchtungsplan(siehe unten)
- **22 Dimmerkanäle + Saallicht**
- **Scheinwerfer:**
 - Robert Juliat PC 1KW/ 1,2 KW : 12 Stück
 - PAR 64 CP62 / 1 KW : 3 Stück
 - Robert Juliat 614 S 13- 42 - 1,2 KW : 1 Stück
sowie
 - RGB MultiPAR LED 70W: 2 Stück (diese werden vom AGORA Theater mitgebracht)
 - Filter: 2x L201, 1x L119, 1x L106, 2x L101, 2x Frost
- **Dmx Anschluss auf der Hinterbühne:** zur Übergabe des dmx Signales zur Übergabe des mitgebrachten Lichtpultes (Jester ZERO 88)
- Lichtstimmungen werden per Fernbedienung von den Spielern gefahren

BESCHALLUNG

Ist Teil des Bühnenbildes und wird vom AGORA Theater mitgebracht

BELEUCHTUNGSPLAN „VERSION BÜHNE“



Lichtplan Bühnenversion			
Projekt-Nr.	Index	Plan-Nr.	Maßstab
	A	01	1:50
Datum gez.	Beworben		
15.08.2021	Das Geheimnis der wilden Gans		
Datum gepr.			
Geschicht	Zeichnung		
C.H.	2021_Lichtplan-Gans v3.wvx		
Geprüft	Adresse		
	Agora Theater		

1 Lichtplan Bühnenversion / Plan de lumière version Théâtre
Mst:1:50

VERSION „ANDERER SPIELORT“

Diese Version ist für alle Spielorte außerhalb des Theaterraumes gedacht: die Schulaula/ Turnhalle zum Beispiel.

Aufführungen an anderen Spielorten erfolgen **nur nach genauer Planung und frühzeitiger Absprache** mit dem AGORA- Theater!

ANFORDERUNGEN AN DEN SPIELORT

- Eine ebene Spielfläche mit **schwarzem Tanzboden** auf dem das Bühnenbild aufgebaut werden kann (ideal wären Bühnenpodeste oder ein entsprechend vorbereiteter (begradigter) Untergrund)
- Ein möglichst visuell ruhiger Hintergrund hinter der Spielfläche, gerne auch ein schwarzer Vorhang.
- Eine möglichst Windgeschützte Lage
- Ansteigende Zuschauerränge (Fest oder improvisiert), bei improvisierten Rängen ist das dafür erforderliche Material durch den Veranstalter/ die Schule zu stellen (z.B. 1. Reihe: Bänke/ 2. Reihe: Stühle/ 3. Reihe: Tische)

STROMVERSORGUNG

- Feststrom: 3 x 220 V Schuko für die mitgebrachten LED SPOTS/ Lichtpult in Bühnennähe

Sofern das AGORA Theater Scheinwerfer und Dimmer Rack mitbringt:

- je nach Spielort: Drehstromanschluss (32A CEE 400V 3P+N+PE 6H)

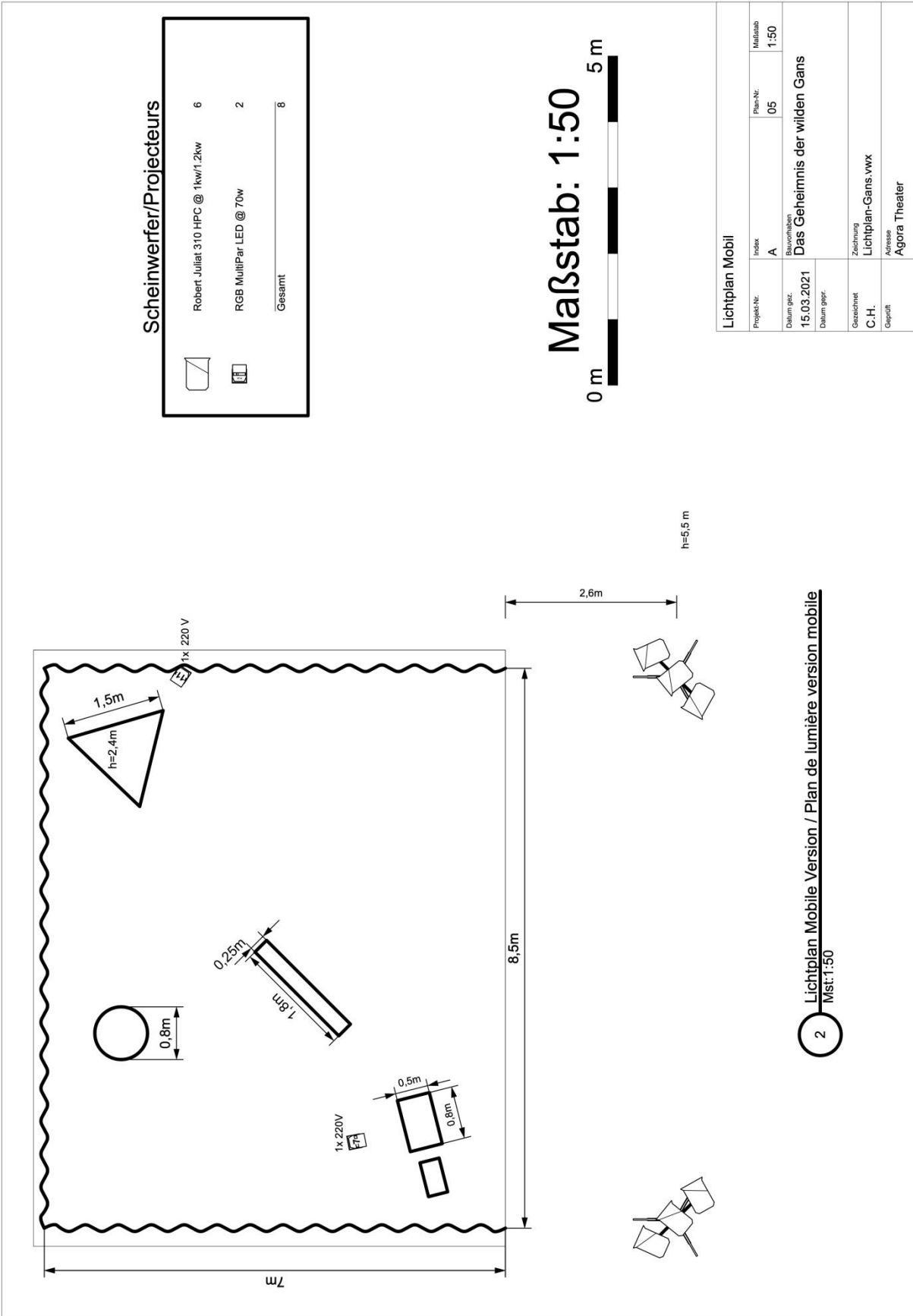
BELEUCHTUNG

- Sofern die Scheinwerfer vom Spielort gestellt werden **eineN Lichttechniker:in** zum Aufhängen der Scheinwerfer und Einleuchten laut Beleuchtungsplan
- **6 Dimmerkanäle + Saallicht**
- **Scheinwerfer:**
 - Robert Juliat PC 1KW/ 1,2 KW : 6 Stück
sowie
 - RGB MultiPAR LED 70W (diese werden vom AGORA Theater mitgebracht)
 - Filter: 2x L201, 1x L119, 1x L106, 2x L101, 2x Frost
 - 2x Lichtstative von 4,50m Höhe, mit T- Bar für jeweils 3 Scheinwerfer
- **Dmx Anschluss auf der Hinterbühne:** zur Übergabe des dmx Signales zur Übergabe des mitgebrachten Lichtpultes (Jester ZERO 88)

BESCHALLUNG

Ist Teil des Bühnenbildes und wird vom AGORA Theater mitgebracht

BELEUCHTUNGSPLAN „ANDERER SPIELORT“



VERSION OPEN AIR

Diese Version ist für den Freiluftaufführungen und den Außenbereich gedacht.

Aufführungen an Außenspielorten erfolgen **nur nach genauer Planung und frühzeitiger Absprache** mit dem AGORA- Theater!

ANFORDERUNGEN AN DEN SPIELORT

- Eine ebene Spielfläche mit **schwarzem Tanzboden** auf dem die Bühnenelemente aufgebaut werden können (ideal wären Bühnenpodeste oder ein entsprechend vorbereiteter (begradigter) Untergrund)
- Ein möglichst visuell ruhiger Hintergrund hinter der Spielfläche, gerne auch ein schwarzer Vorhang.
- Eine möglichst Windgeschützte Lage
- Ansteigende Zuschauerränge (Fest oder improvisiert), bei improvisierten Rängen ist das dafür erforderliche Material durch den Veranstalter/ die Schule zu stellen (z.B. 1. Reihe: Bänke/ 2. Reihe: Stühle/ 3. Reihe: Tische)

STROMVERSORGUNG

Feststrom zum Aufladen von Akkus vor der Vorstellung benötigt.

BELEUCHTUNG

Wenn die Lichtverhältnisse nicht ausreichend sein sollten (Tageszeit, Ort), greift die Version „andere Spielorte“ mit den entsprechenden Angaben zur Beleuchtung und Stromversorgung!

Wenn es während der Dauer des Stückes ausreichend hell ist, wird kein Licht und kein Strom benötigt!

BESCHALLUNG

Ist Teil des Bühnenbildes und wird vom AGORA Theater mitgebracht

SONSTIGES

Eine Garderobe ausgestattet mit Spiegel, Dusche und Umkleidemöglichkeit.

Bei Spielserien eine Waschmöglichkeit für die Kostüme.

Snacks und Getränke für die 3 Spieler sind gerne willkommen!

KONTAKT

Bei Fragen und für Absprachen zögern Sie nicht uns zu kontaktieren.

Clemens Hörlbacher (Technik)

Mobil 0049 (0)177 5619508

clemens.hoerlbacher@agora-theater.net

Céline Leuchter (Ausstattung)

Mobil 0049 (0)176 64148253

celine.leuchter@agora-theater.net